

SDA-4Free 2008

Überblick

Die Anwendung *SDA-4Free* ermöglicht SolidWorks-Anwendern den Zugriff auf Funktionen zur Maximierung ihrer Produktivität. *SDA-4Free* beinhaltet innovative und umfangreiche Funktionen, die die Einsatzmöglichkeiten der SolidWorks 3D-CAD-Software erweitern.



Anwenderfreundlich

Die Eingaben erfolgen über Windows-Eingabemasken und den SolidWorksProperty-Manager.

Benötigte Eingaben sind:

- in übersichtlichen und kompakten Schritten zusammengefasst.
- auf ein Minimum reduziert.
- SolidWorks konform.
- Tooltipp unterstützt.

Hilfestellung bietet zudem die leicht zugängliche *SDA-4Free* Online Hilfe.

Nahtlose Einbindung

Die Anwendung ist im SolidWorks Menü *SDA-4Free* übersichtlich zusammengefasst und verfügt über eine eigene Symbolleiste. Diese Symbolleiste ist ab SolidWorks 2008 zudem im Schuler Design Automation GmbH Register des Befehlsmanager verfügbar.

Eine Anwendung für alle

Der von der Schuler Design Automation GmbH entwickelte „*SDA Versionsmanager*“ ermöglicht eine konfliktfreie Benutzung der *SDA-4Free* Zusatzanwendung in SolidWorks 2005 bis SolidWorks 2008.

Die Vorteile des „*SDA Versionsmanager*“ im Überblick:

- Eine Zusatzanwendung für mehrere SolidWorks Versionen.
- Versionserkennung und Nutzung des aktuellen SolidWorks Befehlssatzes.
- Optimierung der Bedienung und Laufzeit für die jeweilige SolidWorks Version.
- Unabhängige Einstellmöglichkeiten für die jeweilige SolidWorks Version.

Neuste Technologie

Dank der Softwareentwicklung mit Visual Studio 2005 bietet *SDA-4Free* Multithreading sowie Multicore Architekturen und das Sicherheitskonzept des .NET Framework (Code Access Security)

SDA-4Free ist lauffähig auf folgenden Betriebssystemen:

- Windows XP
- Windows XP X64
- Windows Vista



Systemvoraussetzungen

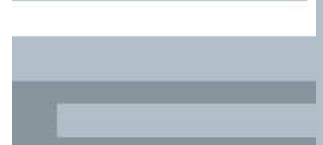
- Microsoft .NET Framework 2.0
- Windows Installer 3.1
- Systemanforderungen der Software SolidWorks
- SolidWorks-Lizenz

Hinweis

Fast alle Hardware- und Software-Bezeichnungen, die hier erwähnt werden, sind gleichzeitig auch eingetragene Warenzeichen und sollten als solche betrachtet werden. Alle Rechte vorbehalten.

Neu in dieser Version

- Register des Befehlsmanagers
- Skizzenvorschau bei Polygon
- Externe Startmöglichkeit von „Personal Menu“, „Speichern Plus Makro“ und „Öffnen Plus Makro“
- Dateilistenangabe bei „Öffnen Plus Makro“
- Speicherverwaltung bei „Personal Menu“



4Free

Mit der Anwendung SDA-4Free besitzen Sie ein kostenloses Werkzeug, welches Ihnen Aufgaben in SolidWorks erleichtert und abnimmt.

In SDA-4Free wollen wir in zukünftigen Versionen immer mehr Funktion integrieren.

Es lohnt sich also von Zeit zu Zeit mal wieder vorbeizuschauen. Vielleicht ist Ihre Wunschfunktion ja dann schon integriert. Für Ihre Wünsche, Ideen und Anregungen sind wir immer offen – schreiben Sie uns.

Aktuelle enthaltene Funktionen

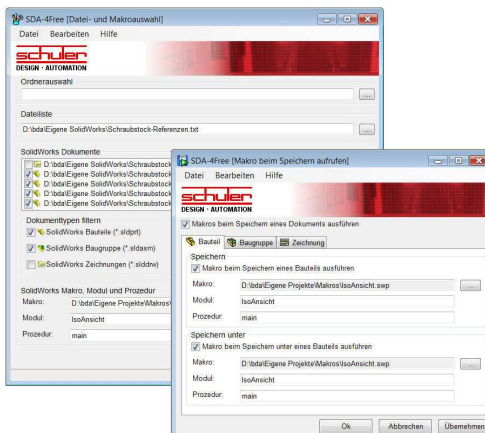
- Polygon PXG nach DIN 32711
- Polygon PXC nach DIN 32712
- Schließen aller Fenster mit Speichern
- Schließen aller Fenster ohne Speichern
- Öffnen plus Makro
- Speichern Plus Makro

• Optionen – Konstante ermitteln
Ermitteln Sie durch einen Vorher-Nachher-Vergleich die SwConst Konstante der geänderten SolidWorks-Option.

• Personal Menu

• Screenshot DeLuxe

Erstellen Sie pixelgenaue Screenshots oder Images der SolidWorks-Fenster oder eines Dokuments



Makro Automatismen

Mit „Speichern plus Makro“ kann man festlegen, ob und welches Makro beim „Speichern“ oder/und „Speichern unter“ eines SolidWorks Dokuments automatisch ausgeführt wird.

Aktiviert man diese Funktion zum Beispiel für das „Speichern“ eines Bauteils, wird das ausgewählte Makro immer dann ausgeführt, wenn man ein Bauteil in SolidWorks speichert.

Die Makro-Batch-Verarbeitung „Öffnen plus Makro“ ermöglicht Ihnen die einfache Auswahl von Dokumenten durch Ordnerauswahl oder durch Angabe einer Dateiliste.

Die Dokumente werden in SolidWorks aktiviert und das angegebene Makro ausgeführt.

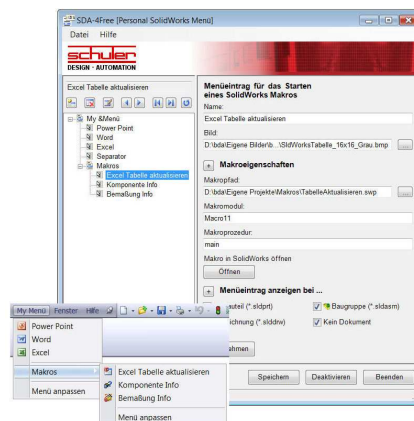
Personal Menu

Mit dem Menü-Generator lässt sich leicht ein individuelles Menü in SolidWorks erzeugen. Neben 100 Makro- oder Anwendungsaufforderungen lassen sich beliebig viele Separatoren und Kaskadenmenüs erzeugen.

Der Menübaum und ein umfangreicher Simulationsmodus erleichtern Ihnen das Erstellen eines persönlichen SolidWorks Menüs.

In Ihrem persönlichen SolidWorks Menü können Sie z.B.

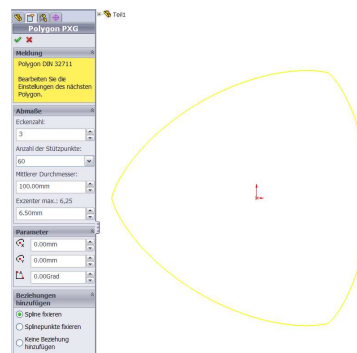
- ein SolidWorks Makro starten
- eine externe Anwendung starten
- eine Anwendung über Ihre Verknüpfung starten



Polygon nach DIN-Norm

Mit der Funktion Polygon nach DIN 32711 und Polygon nach DIN 32712 können Sie ein solches Polygon leicht als Skizzenelement in SolidWorks erzeugen.

Die benötigten Eingaben richten sich dabei an die jeweilige DIN Norm. Die Skizzenvorschau hilft Ihnen bei der Positionierung und Auslegung Ihres Polygons.



Sinnvolle Zusammenarbeit

Die Schuler Design Automation GmbH Anwendungen arbeiten sinnvoll zusammen.

Verarbeiten Sie eine Projektliste der Anwendung SDA-QuickReferences, um diese in ein Schnittstellenformat umzuwandeln.

Eine Suche und Auswahl aller Projektdokumente entfällt durch diese Funktionalität vollständig!